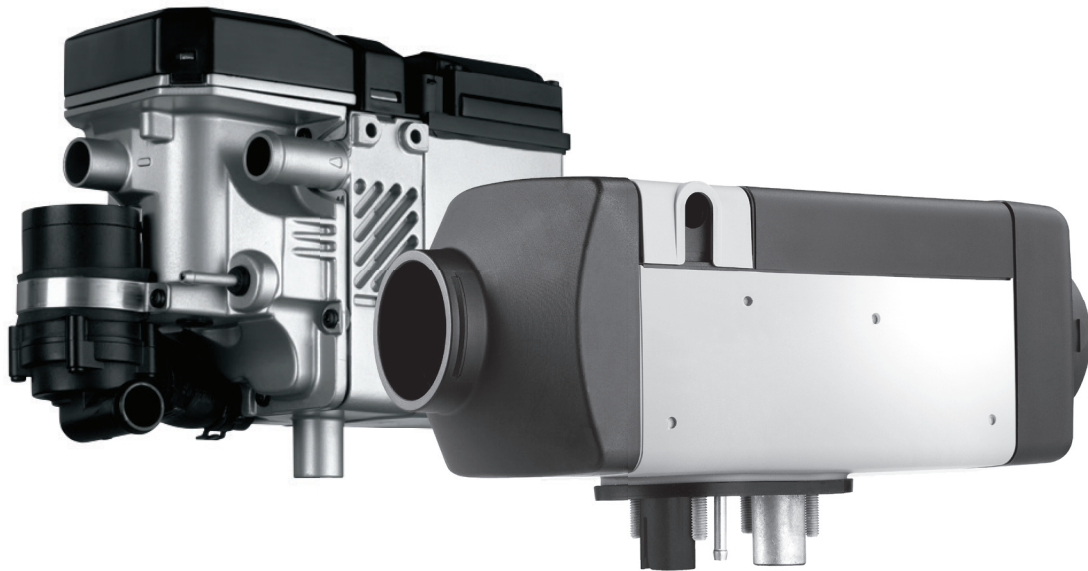


Tandem 717

Réchauffeur d'air et de liquide de refroidissement combiné



Économisez du carburant et réduisez les émissions

Le système de chauffage Tandem 717 offre les bénéfices combinés du AT2000 STC et du Thermo Top C pour une solution complète de chauffage du véhicule. Elle permettra également d'économiser du carburant, de réduire la marche au ralenti, d'améliorer le confort du conducteur et surtout de prolonger la durée de vie de votre équipement.

Caractéristique du réchauffeur d'air:

- Fourni rapidement une chaleur à l'intérieur de la cabine sans marche au ralenti
- Utilise aussi peu que 3,8 litres (1 gallon) de carburant au cours d'une période de 22 heures
- Rendement rapide sur l'investissement
- Fonctionnement silencieux assurant une bonne nuit de sommeil
- Diagnostic complet avec interface PC disponible
- Rendement de chaleur élevé dans un design compact
- Capacité calorifique de 2,0 kW (7 000 BTU/h) à la sortie

Caractéristique du réchauffeur de liquide de refroidissement :

- Préchauffage du moteur sans marche au ralenti
- Utilise aussi peu que 3,8 litres (1 gallon) de carburant au cours d'une période de 10 heures
- Rendement rapide sur l'investissement
- Fonctionnement silencieux assurant une bonne nuit de sommeil
- Diagnostic complet avec interface PC disponible
- Augmentation du taux de productivité
- Capacité calorifique de 5,0 kW (17 000 BTU/h) à la sortie

Caractéristiques Techniques

	Air Top 2000 STC
Capacités calorifiques	0,9 – 2,0 kW (3 100 – 7 000 BTU/h)
Types de combustibles	Diesel, Diesel 2, Arctique, Biodiesel B5 et B20 (jusqu'à 20%) et Essence
Consommation de combustible	0,12 – 0,24 l/h (0,03 – 0,06 gal/h)
Tension nominale	12 V
Champ d'opération du voltage	10,5 – 16 V
Consommation d'énergie	14 – 29 Watts (1,25 – 2,45 Amps)
Débit d'air chaud/ Débit d'eau	63 m³/h (37 cfm)
Dimensions (L x L x H)	311 x 120 x 121 mm (12,25 x 4,78 x 4,85 po)
Poids	2,6 kg (5,73 lbs)

Caractéristiques Techniques

	Thermo Top C
Capacités calorifiques	2,5 – 5,0 kW (8 600 – 17 200 BTU/h)
Types de combustibles	Diesel, Diesel 2, Arctique, Biodiesel B5 et B20 (jusqu'à 20%) et Essence
Consommation de combustible	0,30 – 0,61 l/h (0,08 – 0,16 gal/h)
Tension nominale	12 V
Champ d'opération du voltage	10,5 – 15 V
Consommation d'énergie	32 – 46 W (2,6 – 3,8 Amps)
Débit d'eau	450 l/h à 0,13 bar (2 gal/min à 1,9 lb/ps²)
Dimensions (L x L x H)	232 x 105 x 163 mm (9,125 x 4,125 x 6,4 po)
Poids	3,2 kg (7 lbs)

Ensembles de réchauffeur Tandem 717 disponible

Ensemble diesel avec rhéostat et contrôleur SmarTemp fx 2.0 (12 V) – Numéro de pièce : 5012563A

Ensemble diesel avec contrôleurs SmarTemp 2.0 et SmarTemp fx 2.0 (12 V) – Numéro de pièce : 5012556A

Trousse de composants normalisée

- Réchauffeurs Air Top 2000 STC avec régulateur de contrôle intégrée
- Préchauffeur Thermo Top C avec pompe à eau
- Interrupteur arrêt/marche avec commande de température à débit variable
- Contrôleur SmarTemp fx 2.0 avec minuterie
- Pompe de dosage du combustible avec montures
- Tuyau de montée universel à deux tubes avec canalisation et filtre à combustible
- Tuyau d'échappement et d'entrée d'air à combustion
- Support de montage du réchauffeur avec garniture
- Faisceau de câbles avec porte-fusible
- Conduit du réchauffeur avec grillages d'admission et de sortie d'air
- Diagnostic à codes clignotants et liaison interface pour ordinateur personnel
- Manuel d'installation et d'exploitation
- Garantie limitée de 2 ans/2000 heures

Accessoires optionnels

- Contrôleur SmarTemp 2.0 avec harnais – N/P : 5010628B
- Contrôleur SmarTemp 2.0 – N/P : 5010624B*
- Faisceau de câblage pour contrôleur SmarTemp – N/P : 5010612B*
- Support de montage pour Thermo Top C – N/P : 901088
- Sonde de température à distance – N/P : 1319842A

*Les pièces suivantes doivent être commandées ensemble

Contrôleur SmarTemp 2.0

Numéro de pièce 5010624B



- Démarrage de réchauffeur programmable
- Conception ergonomique
- Grand écran à DEL rétroéclairé
- Affichage de la température ambiante

Contrôleur SmarTemp fx 2.0

Numéro de pièce 5010633C



- Délais d'exécution programmable
- Port USB pour diagnostic
- Conception ergonomique
- Grand écran à DEL rétroéclairé

Webasto Thermo & Comfort
North America, Inc.

15083 North Road
Fenton, Michigan 48430
États-Unis

Interurbain sans frais : 800-860-7866
Téléphone : 810-593-6000

webasto.com